



## Domy z Panoramicznym Widokiem

Od **850.000 €** # DEV-SRHM

🛀 0 Łazienki

🛏 0 Sypialnie

🏠 0 m<sup>2</sup>

🏠 0 m<sup>2</sup>

📍 None

📅 Apr 2029

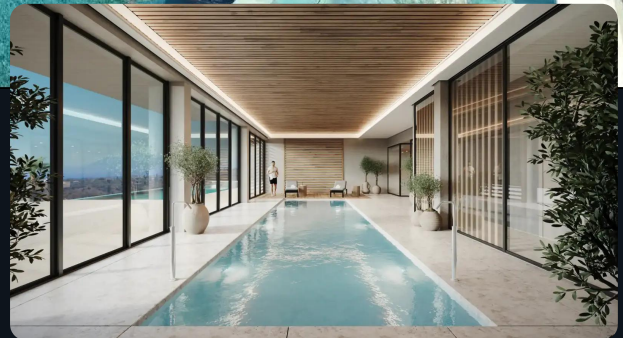
Pamiętaj, że mamy dostęp do wszystkich nieruchomości na rynku!



+420 724 296 929 | +34 665 333 999



lucky@luckysol.eu



Wyświetl na Stronie

# Przegląd

Inwestycja składa się ze 113 czterokondygnacyjnych domów szeregowych zaprojektowanych wokół światła, prywatności i codziennego dobrostanu. Każdy dom posiada prywatną windę ze szklanymi drzwiami łączącą wszystkie kondygnacje i dzięki podwyższonej lokalizacji oferuje panoramiczne widoki na morze i góry. Układ obejmuje sypialnię główną z własną łazienką, garderobą i prywatnym tarasem oraz dwie dodatkowe sypialnie z szafami w zabudowie, które dzielą nowoczesną łazienkę. Przekazanie kluczy planowane jest na pierwszą połowę 2029 roku.

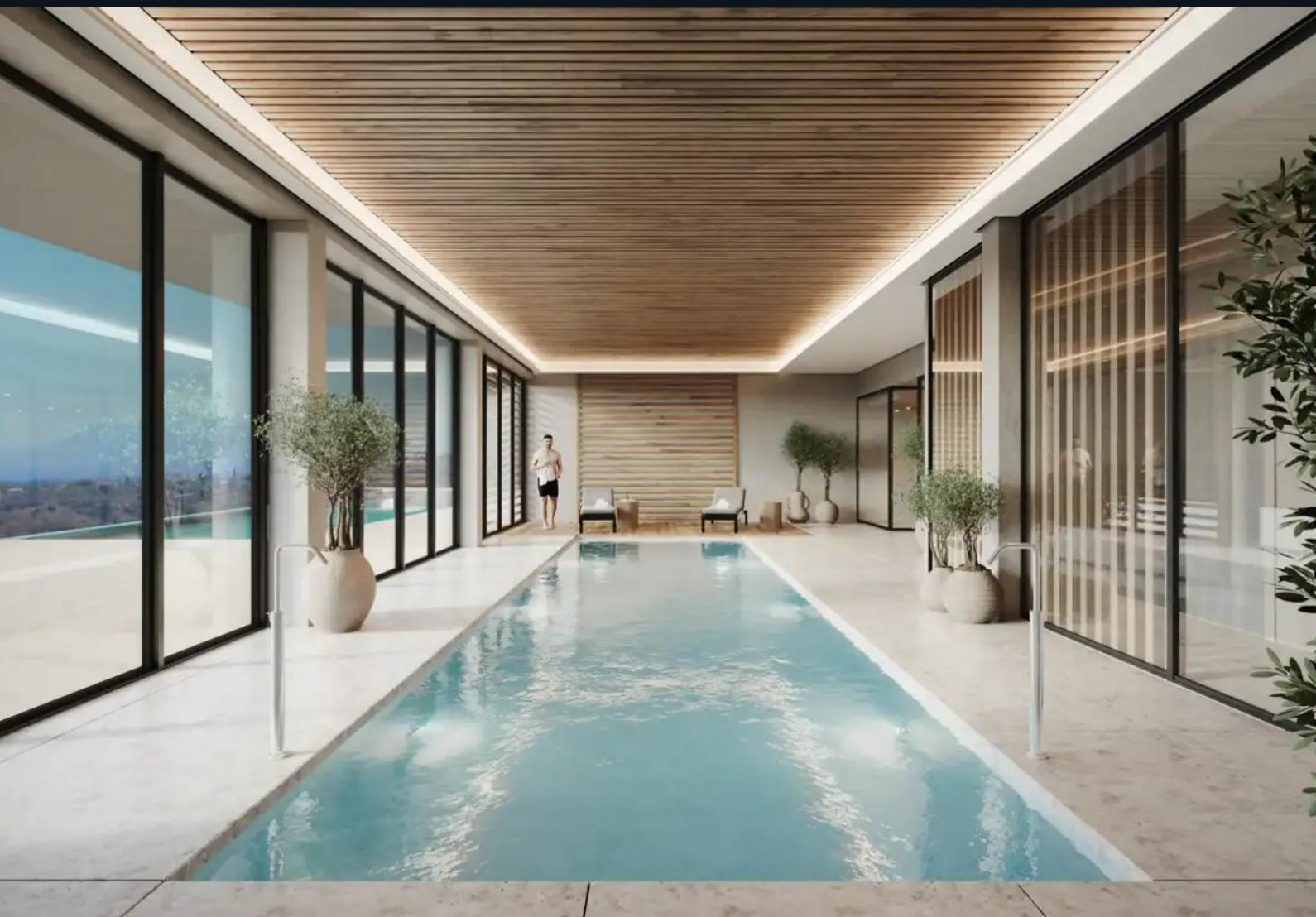
# Udogodnienia

Mieszkańcy mają do dyspozycji prywatne centrum wellness położone w najwyższym punkcie kompleksu, z podgrzewanym półolimpijskim basenem zewnętrznym, podgrzewanym basenem wewnętrznym, w pełni wyposażoną siłownią, salami do jogi i pilatesu, sauną, hammamem oraz strefą hydroterapii z kąpielami lodowymi. Na zewnątrz znajduje się pięć stref sportowych i wellness do jogi i kalisteniki, bar zewnętrzny z balijskimi leżankami, urządzone ogrody, całodobowa ochrona, kontrolowany dostęp, premium concierge, kompleksowy serwis i prywatny transport elektryczny.

# Specyfikacja

Każdy dom szeregowy rozciąga się na czterech kondygnacjach połączonych prywatną windą ze szklanymi drzwiami. Przestronne tarasy oferują możliwość jacuzzi, kuchni zewnętrznej z grillem oraz wydzielonych stref jadalnianych i wypoczynkowych. Kuchnia w otwartym układzie wyposażona jest w sprzęt Siemens, z możliwością wyboru innych marek. Okna od podłogi do sufitu otwierają się bezpośrednio na taras i ogród, a układ uzupełnia toaleta gościnna. Każdy dom obejmuje dwa prywatne miejsca parkingowe, schowek, pralnię, bezpośredni dostęp i opcje personalizacji.


# Lokalizacja



# Udogodnienia

 Usługi

 Dodatkowe  
Właściwości

 Lokalizacja

## Całkowite Koszty

Uzyskaj pełny przegląd kosztów zakupu nieruchomości. Nasze zestawienie obejmuje cenę nieruchomości oraz wszystkie związane opłaty.

<input checked="" type="checkbox"/> Property Price	850.000 €
<input checked="" type="checkbox"/> VAT (10%) ⓘ	85.000 €
<input checked="" type="checkbox"/> Stamp Duty (1.2%) ⓘ	10.200 €
<input checked="" type="checkbox"/> Lawyer Fees (1%) ⓘ	8.500 €

[Przejdź do Kalkulatora Hipotecznego](#)

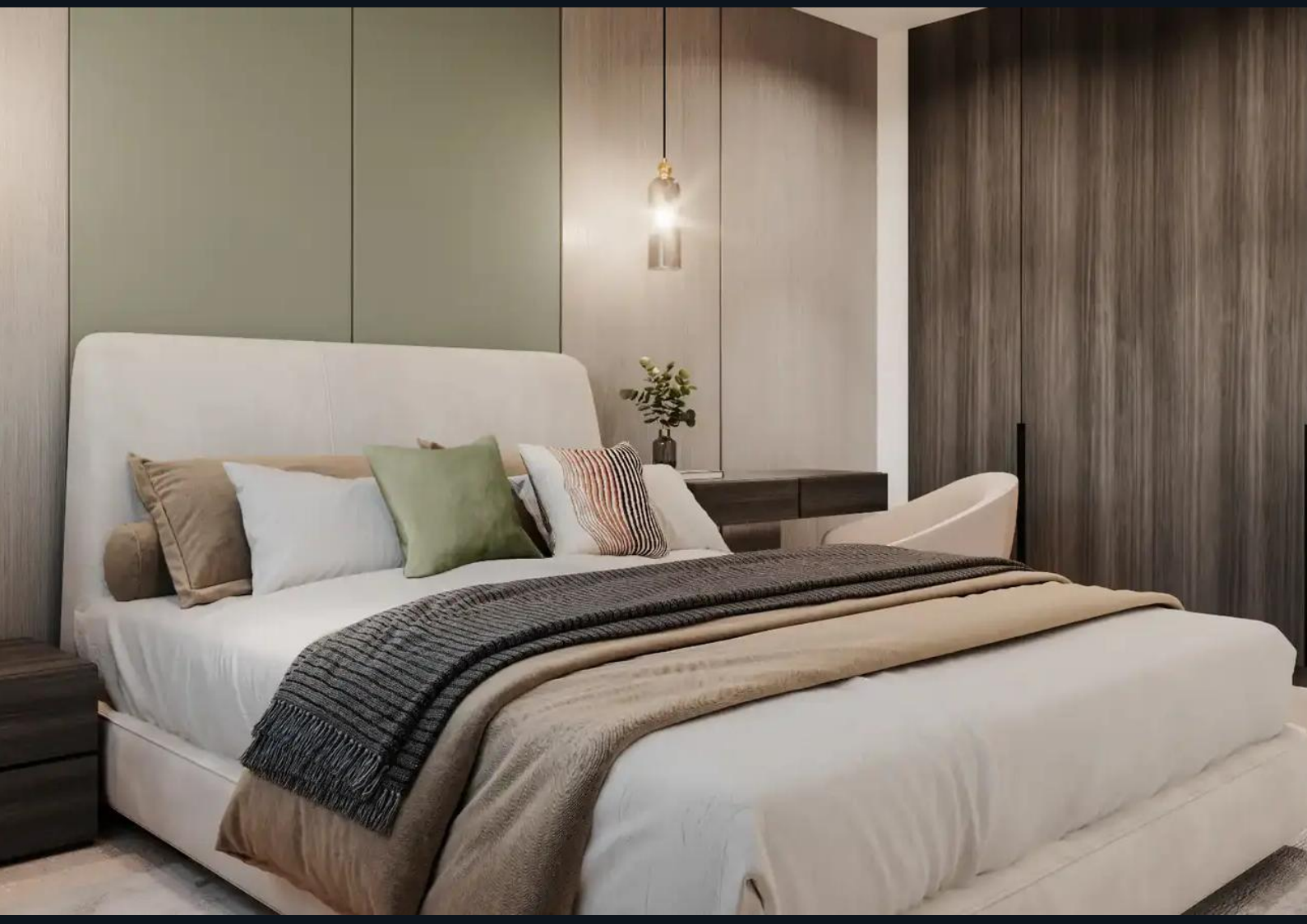
---

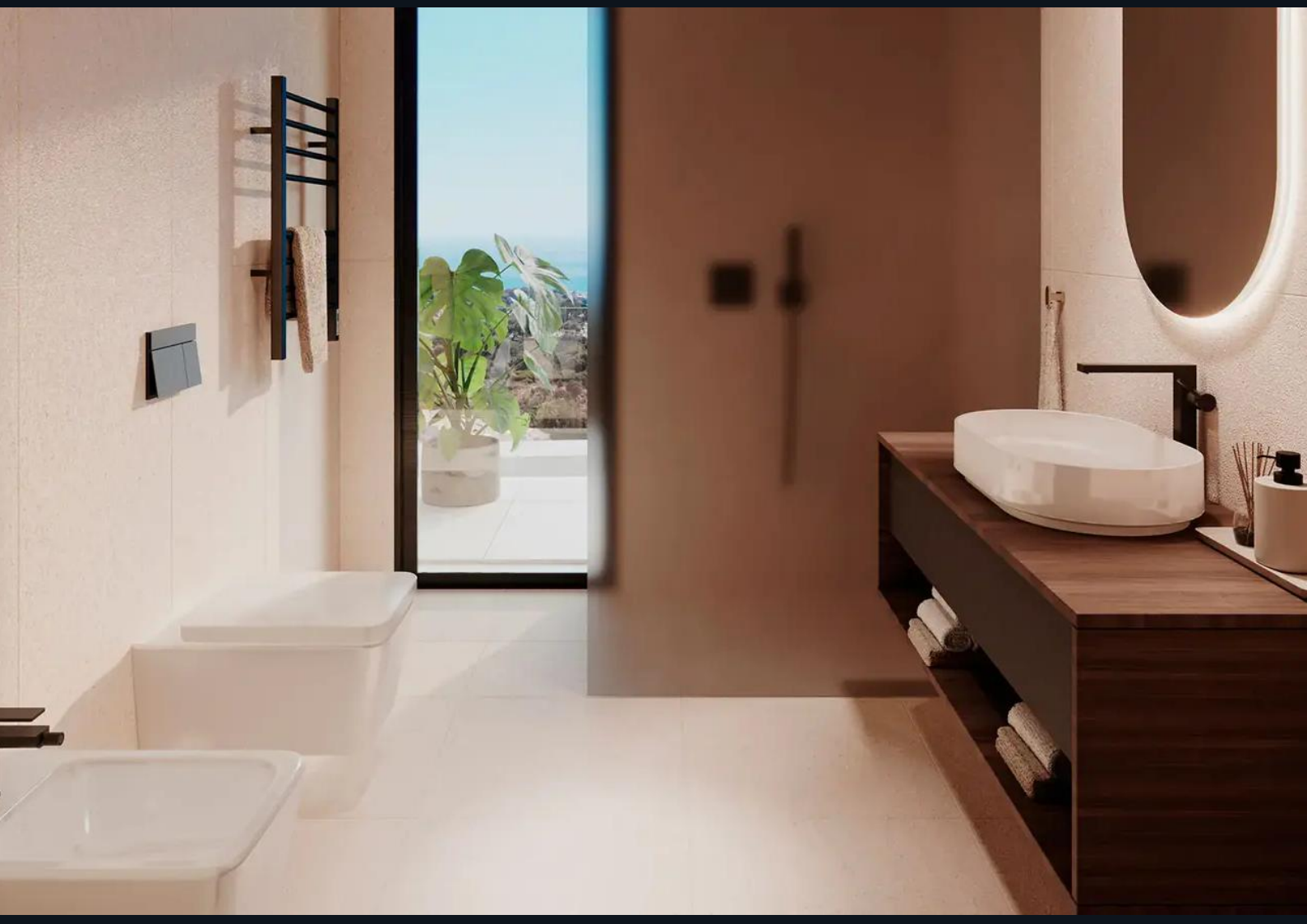


















## Domy z Panoramicznym Widokiem

Od 850.000 € # DEV-SRHM

 0 Łazienki

 0 Sypialnie

 0 m<sup>2</sup>

 0 m<sup>2</sup>

 None

 Apr 2029

Pamiętaj, że mamy dostęp do wszystkich nieruchomości na rynku!



+34 665 333 999



+420 724 296 929



lucky@luckysol.eu

[Wyświetl na Stronie](#)

[O Nas](#)

[Costa del Sol](#)

[Usługi](#)