

Řadové Domy s Panoramatickým Výhledem

Od **850.000 €** # DEV-SRHM

🛀 0 Koupelny

🛏 0 Ložnice

🏠 0 m²

🏠 0 m²

📍 None

🕒 Apr 2029

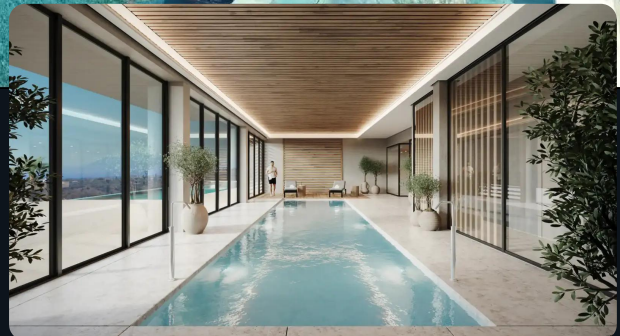
Nezapomeňte, že máme přístup ke všem
nemovitostem na trhu!



+420 724 296 929 | +34 665 333 999



lucky@luckysol.eu



[Zobrazit na Stránce](#)

Přehled

Komplex se skládá ze 113 čtyřpodlažních řadových domů uspořádaných okolo světla, soukromí a každodenní pohody. Každý dům má soukromý výtah se skleněnými dveřmi spojující všechna patra a díky vyvýšené poloze nabízí panoramatické výhledy na moře a hory. Dispozice zahrnuje hlavní ložnici s vlastní koupelnou, šatnou a soukromou terasou a dvě další ložnice s vestavěnými skříněmi sdílející moderní koupelnu. Předání klíčů je naplánováno na první polovinu roku 2029.

Vybavení

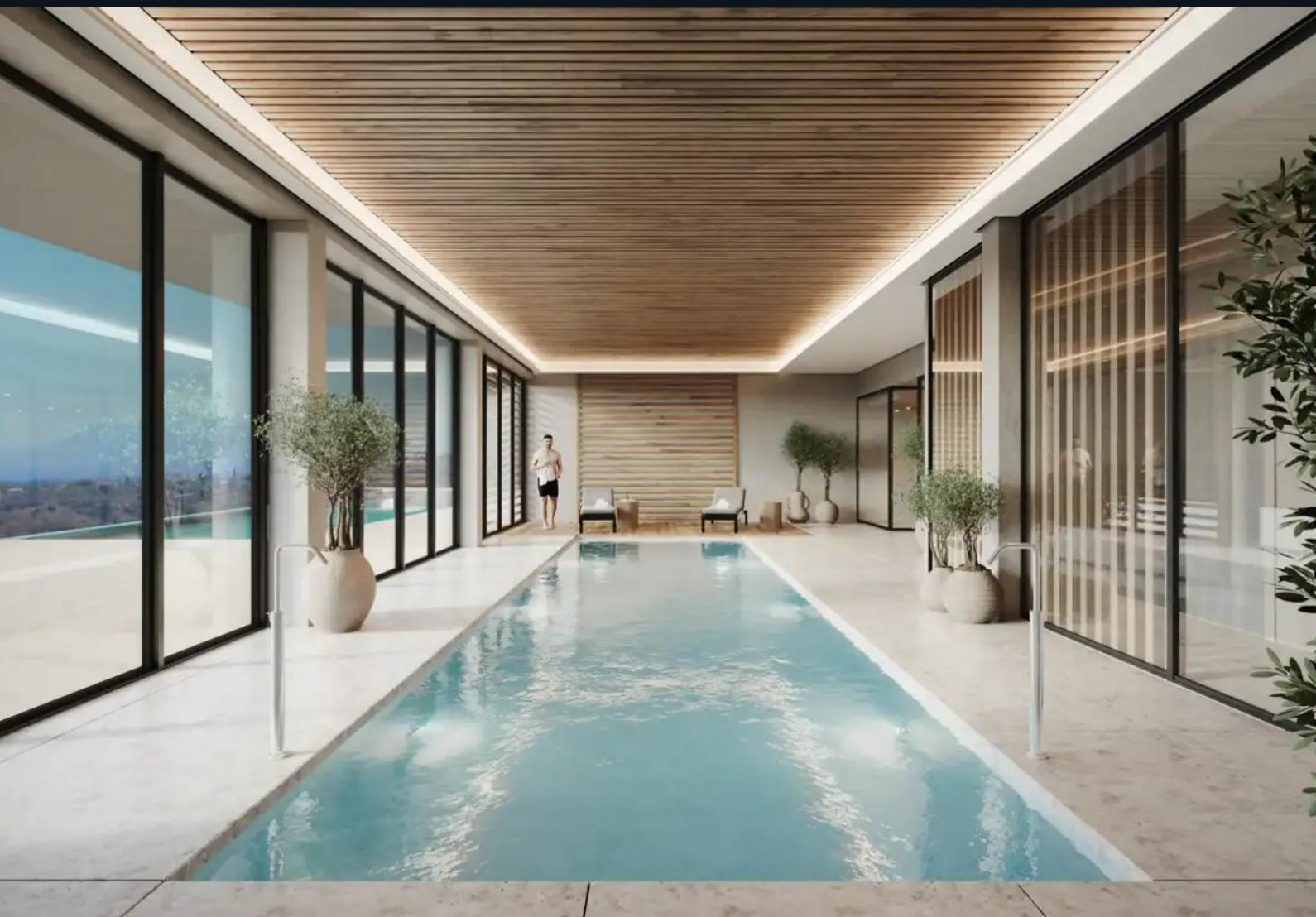
Obyvatelé mají k dispozici soukromé wellness centrum umístěné v nejvyšším bodě areálu s vyhřívaným polo-olympijským venkovním bazénem, vyhřívaným vnitřním bazénem, plně vybavenou posilovnou, sály na jógu a pilates, saunou, hammamem a hydroterapií s ledovými kádíčkami. Venku najdete pět sportovních a wellness zón pro jógu a kalisteniku, venkovní bar s balijskými lůžky, upravené zahrady, 24hodinovou ostrahu, kontrolovaný vstup, prémiový concierge, kompletní údržbu a soukromou dopravu elektromobilem.

Specifikace

Každý řadový dům je rozložen do čtyř pater spojených soukromým výtahem se skleněnými dveřmi. Prostorné terasy nabízejí možnost vířivky, venkovní kuchyně s grilem a samostatné jídelní a odpočinkové zóny. Otevřená kuchyně je vybavena spotřebiči Siemens s možností výběru jiných značek. Okna od podlahy ke stropu se otevírají přímo na terasu a do zahrady a dispozici doplňuje hostovská toaleta. Každý dům zahrnuje dvě soukromá parkovací stání, sklad, prádelnu, přímý vstup a možnosti personalizace.

Lokalita

Řadové domy se nachází v Elviria Sur, vyvýšené části Marbelly, která spojuje přírodní okolí s energií pobřeží. Golfová hřiště jsou 1 minutu autem, nejbližší pláž 5 minut a Nikki Beach 7 minut (3 km). Centrum Marbelly je vzdáleno 15 minut autem, v dosahu jsou také Puerto



Vlastnosti

 Služby

 Další Vlastnosti

 Lokalita

Celkové Náklady

Získejte úplný přehled o nákladech na koupi nemovitosti. Naše rozdělení zahrnuje cenu nemovitosti a všechny související poplatky.

<input checked="" type="checkbox"/> Property Price	850.000 €
<input checked="" type="checkbox"/> VAT (10%) ⓘ	85.000 €
<input checked="" type="checkbox"/> Stamp Duty (1.2%) ⓘ	10.200 €
<input checked="" type="checkbox"/> Lawyer Fees (1%) ⓘ	8.500 €

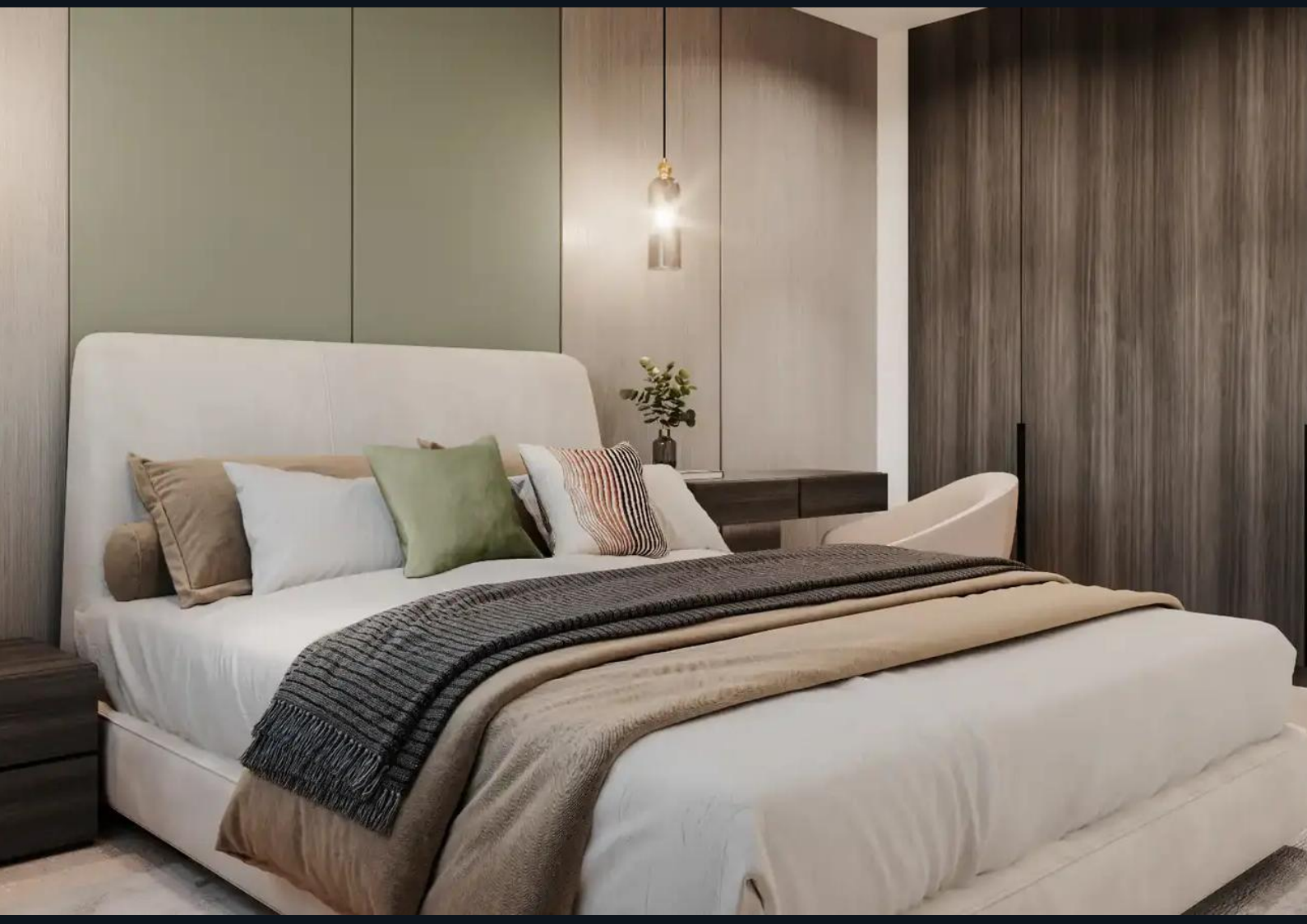
[Přejít na Hypoteční Kalkulačku](#)

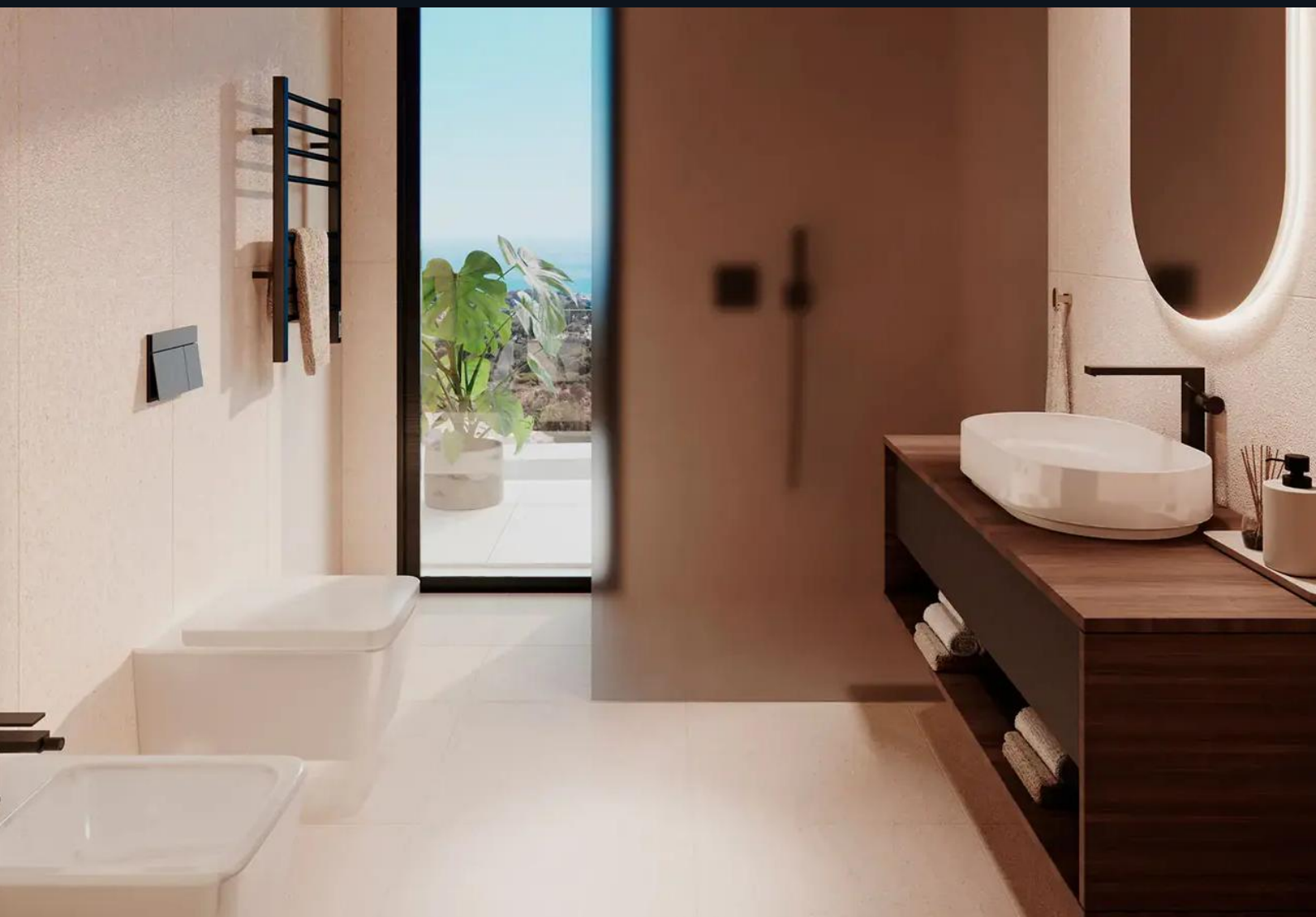


















Řadové Domy s Panoramatickým Výhledem

Od 850.000 € # DEV-SRHM

 0 Koupelny

 0 Ložnice

 0 m²

 0 m²

 None

 Apr 2029

Nezapomeňte, že máme přístup ke všem nemovitostem na trhu!



+34 665 333 999



+420 724 296 929



lucky@luckysol.eu

[Zobrazit na Stránce](#)

[O Nás](#)

[Costa del Sol](#)

[Služby](#)