



Apartamenty w Poblizu Portu

od **704.000 €** # DEV-MGB

🛀 2 - 3 Łazienki 🛏 2 - 3 Sypialnie

🏠 94 - 130 m² 🏡 16 - 37 m²

📍 None ⌚ Mar 2026

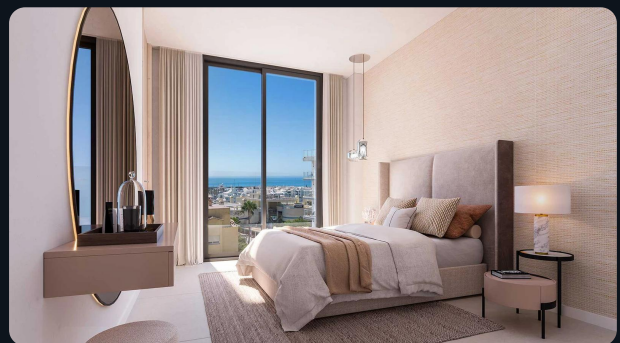
Pamiętaj, że mamy dostęp do wszystkich nieruchomości na rynku!



+420 724 296 929 | +34 665 333 999



lucky@luckysol.eu



Wyświetl na Stronie

Przegląd

Ten projekt oferuje 33 luksusowych apartamentów z 1, 2 i 3 sypialniami. Każda jednostka posiada rozległe tarasy z oszałamiającymi panoramicznymi widokami na morze. Budynek znajduje się przed mariną Benalmádena, a jego unikalna architektura łączy miejskie życie z nadmorskim urokiem.

Udogodnienia

Mieszkańcy korzystają z basenu na świeżym powietrzu, bujnych tropikalnych ogrodów oraz dedykowanej strefy relaksu. Bezpieczeństwo zapewniają kamery monitorujące w całym budynku, a miejsca parkingowe obejmują wstępnie zainstalowane punkty ładowania pojazdów elektrycznych.

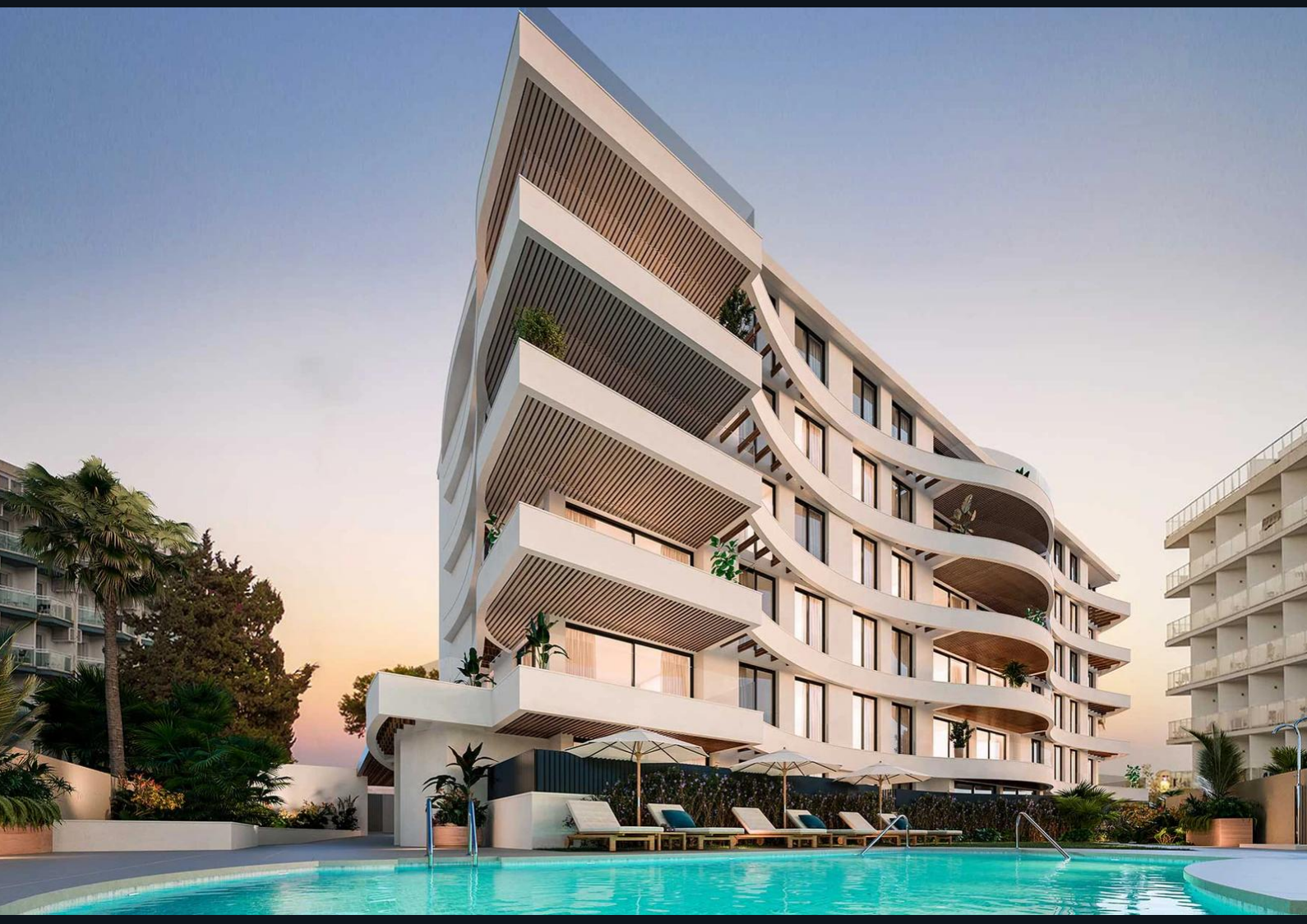
Specyfikacje

Apartamenty posiadają duże okna od podłogi do sufitu dla optymalnego naturalnego oświetlenia, podwójne szyby z izolacją termiczną i akustyczną oraz ogrzewanie podłogowe. Kuchnie są w pełni wyposażone w urządzenia Siemens oraz blaty kwarcowe. Budynek obejmuje również inteligentną automatykę domową dla oświetlenia, klimatyzacji i żaluzji.

Zrównoważony Rozwój

Projekt ten priorytetowo traktuje zrównoważony rozwój dzięki systemowi aerothermalnemu, który zmniejsza emisję CO2 poprzez pozyskiwanie 75% energii z powietrza zewnętrznego. Apartamenty zostały zaprojektowane tak, aby spełniały surowe normy efektywności energetycznej i osiągnęły certyfikację projektu B.

[Czytaj Więcej](#)



Udogodnienia

📁 Usługi

- 🚗 Garaż
- 🌿 Ogród
- ♨️ Basen Zewnętrzny
- 👥 Klub Towarzyski
- 📦 Przechowalnia

🏠 Dodatkowe Właściwości

- 🌬️ Klimatyzacja
- 🔌 Ładowarka Elektryczna
- 🚶 Winda
- 🍳 Wyposażona Kuchnia
- 🛡️ Osiedle Zamknięte
- ☀️ Solarium
- 🏠 Tarasy
- 🔥 Ogrzewanie Podłogowe

📍 Lokalizacja

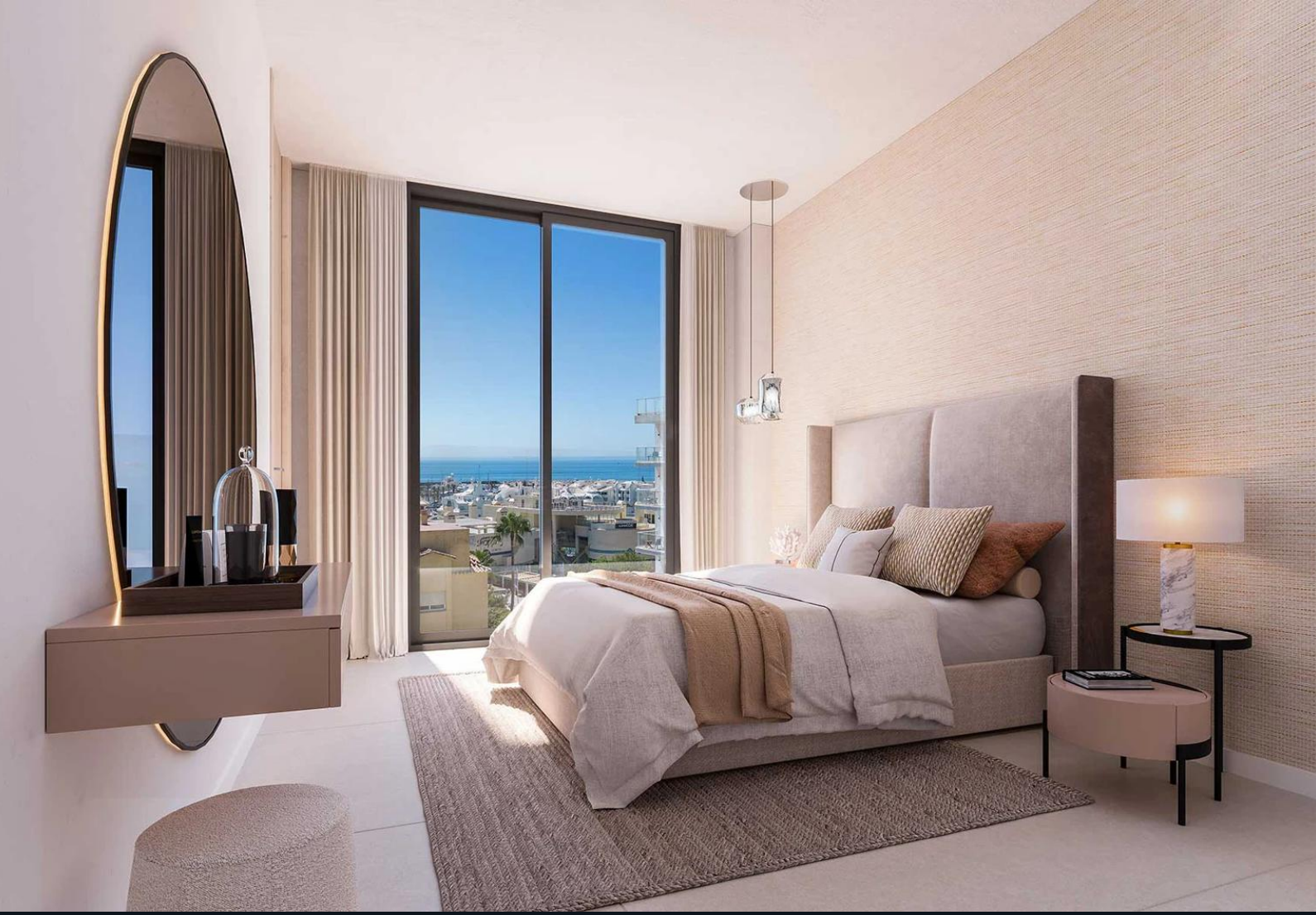
- 🏖️ Przy Plaży
- 🌊 Przybrzeżny
- ☂️ Blisko Plaży
- 🏘️ Blisko Miasta
- 🍴 Blisko Restauracji
- 📦 Blisko Szkół
- 🏪 Blisko Sklepów
- 🏔️ Widok na Góry
- 🌊 Widok na Morze

Całkowite Koszty

Uzyskaj pełny przegląd kosztów zakupu nieruchomości. Nasze zestawienie obejmuje cenę nieruchomości oraz wszystkie związane opłaty.

■ Property Price	704.000 €
■ VAT (10%) ⓘ	70.400 €
■ Stamp Duty (1.2%) ⓘ	8.448 €
■ Lawyer Fees (1%) ⓘ	7.040 €

[Przejdź do Kalkulatora Hipotecznego](#)












Apartamenty w Poblizu Portu

Od 704.000 € # DEV-MGB

 2 - 3 Łazienki

 2 - 3 Sypialnie

 94 - 130 m²

 16 - 37 m²

 None

 Mar 2026

Pamiętaj, że mamy dostęp do wszystkich nieruchomości na rynku!



+34 665 333 999



+420 724 296 929



lucky@luckysol.eu

[Wyświetl na Stronie](#)

[O Nas](#)

[Costa del Sol](#)

[Usługi](#)